



INFOLINE E PREVEDITA
 T > 02 54917
www.ticket.it/klimt
www.klimtmilano.it
www.comune.milano.it/palazzoreale

ORARI
 Lunedì 14.30 – 19.30
 Martedì, mercoledì, venerdì, domenica
 9.30 – 19.30
 Giovedì e sabato 9.30 – 22.30
 Il servizio di biglietteria termina
 un'ora prima della chiusura

BIGLIETTI

Visitatori individuali
 € 11,00 intero
 € 9,50 ridotto
 (le riduzioni su esibizione di titolo –
 tessera o altro – si vendono solo onsite)

Speciale famiglia
 1 o 2 adulti + bambini (da 6 a 14 anni)
 € 9,50 Adulto – € 5,50 Bambino

Gruppi e scuole
 (min. 15 max 25 persone)
 € 9,50 Gruppi adulti
 € 5,50 Scuole
 € 5,50 Gruppi FAI / TCI

Prevedita
 € 2,00 Visitatori individuali e gruppi
 € 1,00 Scuole

Circuiti di prevedita
www.ticket.it/klimt
www.ticketone.it

Visite guidate per gruppi e scuole
 Su prenotazione obbligatoria
 € 110,00 Gruppi
 € 70,00 Scuole
 € 130,00 Gruppi in lingua inglese
 € 90,00 Scuole in lingua inglese
 In aggiunta al costo del biglietto

Le richieste vanno inviate a
 Ufficio gruppi grandi mostre
 T > 02 542727
 F > 02 54101046
 M > ufficiogruppi@ticket.it

INFOLINE AND BOOKING
 T > +39 (0)2 54917
www.ticket.it/klimt
www.klimtmilano.it
www.comune.milano.it/palazzoreale

OPENING TIMES
 Monday 2.30 – 7.30 pm
 Tuesday, Wednesday, Friday, Sunday
 9.30 am – 7.30 pm
 Thursday and Saturday 9.30 am – 10.30 pm
 The ticket office will close one hour prior
 to the closing of the exhibition

TICKETS

Individuals
 € 11,00 full
 € 9,50 reduced
 (Reductions on presentation of cards
 are only available on site)

Family offer
 1 or 2 adults + kids (from 6 to 14 years old)
 € 9,50 Adult – € 5,50 Kid

Groups and schools
 (min. 15 max 25 pers.)
 € 9.50 Adult groups
 € 5.50 Schools
 € 5.50 FAI / TCI groups

Booking fee
 € 2.00 Individuals and groups
 € 1.00 Schools

Booking
www.ticket.it/klimt
www.ticketone.it

Guided tours for groups and schools
 Booking required
 € 110.00 Guided tour for groups
 € 70.00 Guided tour for schools
 € 130.00 Guided tour for groups in English
 € 90.00 Guided tour for schools in English
 Tickets must be paid separately

Please send requests to
 Ufficio gruppi grandi mostre
 T > +39 (0)2 542727
 F > +39 (0)2 54101046
 M > ufficiogruppi@ticket.it

Arnoux, Sabatiano Girardi



I.P.

“CHI VUOLE SAPERE
 DI PIÙ SU DI ME,
 OSSERVI ATTENTAMENTE
 I MIEI DIPINTI
 PER RINTRACCIARVI
 CHI SONO E COSA VOGLIO”

• GUSTAV KLIMT •

SALTA LA FILA!

Sei abbonato a Il Sole 24 ORE? Visita il sito www.ilssole24ore.com/klimt

UNA MOSTRA

LA MOSTRA È POSTA
 SOTTO L'ALTO
 PATROINATO
 DEL PRESIDENTE
 DELLA REPUBBLICA



PALAZZO REALE



ARTHEMISIA
 group

PARTNER



SPONSOR TECNICI



CON IL SOSTEGNO DI



CON IL SUPPORTO DI

Rinascente

IN PARTNERSHIP CON

VOGUE
 VANITY FAIR
 AD

IN COLLABORAZIONE CON

Il Sole 24 ORE
 Domenica

RADIO 24

CONSIGLIATA DA

sky ARTE HD

RADIO MONTE CARLO
 R.M.C. 1

BORGESINI CONDE NAST SPA

RADIO 24

PALAZZO REALE È STATO
 RESTAURATO GRAZIE A
 fondazione
 cariplo
 PARTNER ISTITUZIONALE

MILANO · PALAZZO REALE
 12.03 · 13.07.2014

KLIMT

ALLE ORIGINI
 DI UN MITO

WWW.KLIMTMILANO.IT

L'esposizione "Klimt. Alle origini di un mito", realizzata in collaborazione con il Museo Belvedere di Vienna, promossa dal Comune di Milano-Cultura, organizzata e prodotta da Palazzo Reale, 24 ORE Cultura – Gruppo 24 ORE e Arthemisia Group, è curata da Alfred Weidinger, affermato studioso di Klimt e vice direttore del Belvedere, e si avvale della collaborazione per l'Italia della studiosa klimtiana Eva di Stefano.

Venti gli oli di Gustav Klimt – sui cento tra dipinti e affreschi esistenti di cui si ha notizia – che il pubblico può ammirare dal 12 marzo al 13 luglio 2014 a Palazzo Reale.

La mostra indaga i rapporti familiari di Klimt, a cominciare dalla collaborazione con i due fratelli Ernst e Georg, esplorando gli inizi della sua carriera alla Scuola di Arti Applicate di Vienna e la sua grande passione per il teatro e la musica.

In copertina e nel risguardo
Gustav Klimt
Salomè (particolari)
 1909
 Olio su tela
 Venezia, Ca' Pesaro
 Galleria Internazionale d'Arte Moderna

Franz Matsch
Ritratto di bambina
 1880
 Olio su tela
 Collezione privata



L'esposizione accompagna il visitatore in un percorso unico alla scoperta di un artista diventato mito attraverso alcuni dei capolavori più noti che incantano ancora oggi: da *Adamo ed Eva* alla *Famiglia*, dal *Girasole* a *Fuochi fatui*, da *Acque mosse* a *Salomè*, senza tralasciare i paesaggi evocativi come *Dopo la pioggia* o *Mucche nella stalla* e i grandi ritratti femminili.

La ricostruzione originale del "Fregio di Beethoven" – esposto nel 1902 a Palazzo della Secessione a Vienna – chiude il percorso espositivo, occupando un'intera sala e "immergendo" il visitatore nell'opera d'arte totale, massima aspirazione degli artisti della Secessione viennese.

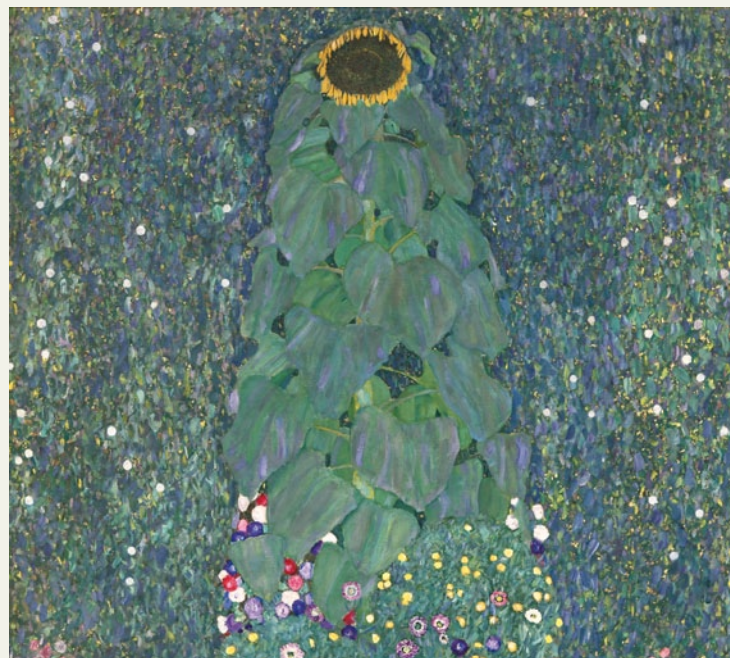


The exhibition "Klimt. The Origins of a Legend", realized in collaboration with the Belvedere Museum in Vienna, promoted by the Comune di Milano-Cultura, organized and produced by Palazzo Reale, 24 ORE Cultura – Gruppo 24 ORE and Arthemisia Group, is curated by Alfred Weidinger, a well-known Klimt scholar and vice-director of the Belvedere, with the collaboration, for Italy, of Eva di Stefano, also a Klimt scholar.

Twenty oil paintings by Gustav Klimt – out of one hundred paintings and frescoes that have survived and are known of – which the public can enjoy from 12 March to 13 July 2014 at Palazzo Reale.

The exhibition explores Klimt's family relations, starting from the partnership between Gustav and his two brothers, Ernst and Georg, and it analyses the beginning of his career as a student of the Vienna School of Arts and Crafts, as well as his great passion for the theatre and music.

<
Gustav Klimt
Adamo ed Eva (incompiuto)
 1917-18
 Olio su tela
 Vienna, Belvedere



Gustav Klimt
Girasole
 1907
 Olio e pittura d'oro su tela
 Vienna, Belvedere (legato Peter Parzer, Vienna)

The exhibition accompanies visitors in their discovery of an artist who became a legend through some of his best-known masterpieces, which still enthral us today: from *Adam and Eve* to *The Family*, from *Sunflower* to *Will-o'-the-Wisp* from *Rough Water (Sea Serpents)* to *Salome*, not to mention evocative landscapes such as *After the Rain* and *Cows in the Stable*, as well as the artist's wonderful female portraits.

The original reconstruction of the *Beethoven Frieze*, exhibited in 1902 at the Vienna Secession, brings the exhibition to a close, filling a whole room and "immersing" the visitor in the total work of art, the highest aspiration for the artists of the Vienna Secession.

VISITA CON MATERIALE DIDATTICO per la scuola primaria e per famiglie con bambini 6-10 anni

Che cosa hanno in comune un ritratto, un paesaggio, delle applicazioni in oro e dei bottoni in madreperla? Attraverso un'accurata selezione di opere, i bambini potranno avvicinarsi alla conoscenza del mondo pittorico di Gustav Klimt raccogliendo, durante il percorso, alcuni dettagli delle opere illustrate i quali, separati dal resto del dipinto, si trasformeranno in particolari decorativi. Questi serviranno poi per creare la propria personale versione di un'opera dell'artista viennese che, come un valoroso cavaliere, aveva lottato per creare un'arte nuova e libera.

VISITA GUIDATA INTERATTIVA per la scuola secondaria di primo grado e per famiglie con ragazzi 11-15 anni

La visita guidata ha l'obiettivo di evidenziare il ruolo fondamentale di Gustav Klimt nel rinnovamento dell'arte europea tra la fine dell'Ottocento e l'inizio del Novecento, analizzando alcune opere particolarmente importanti dell'artista, dal periodo della formazione giovanile fino alla maturità. Attraverso i capolavori presenti in mostra, tra cui la riproduzione del celebre *Fregio di Beethoven*, un esperto storico dell'arte guiderà gli studenti alla scoperta della rivoluzione estetica operata dallo Jugendstil, e racconterà le straordinarie vicende della Secessione Viennese, di cui Klimt fu il principale esponente.



VISITA GUIDATA per la scuola secondaria di secondo grado e per gli adulti

La visita guidata si propone di approfondire la produzione klimtiana con particolare attenzione alla formazione del pittore presso la Scuola di Arti Applicate e al suo precoce successo con la Compagnia degli Artisti, insieme al fratello Ernst e a Franz Matsch. Attraverso l'analisi di alcuni dei capolavori di Klimt, tra cui la riproduzione del celebre *Fregio di Beethoven*, un esperto storico dell'arte guiderà il gruppo alla scoperta della rivoluzione estetica dello Jugendstil, con particolare attenzione a illustrare la genesi della Secessione Viennese, di cui Klimt fu ispiratore e primo presidente: sarà così possibile inquadrare la figura di Gustav Klimt nel più vasto momento del rinnovamento artistico europeo di fine Ottocento.

Le attività sono a cura di **AD ARTEM**
 Per informazioni e prenotazioni
 02 6597728
 info@adarthem.it

Gustav Klimt
Ritratto femminile
 1894 circa
 Olio su tela
 Vienna, Belvedere

Gustav Klimt
Dopo la pioggia (particolare)
 1898
 Olio su tela
 Vienna, Belvedere

